

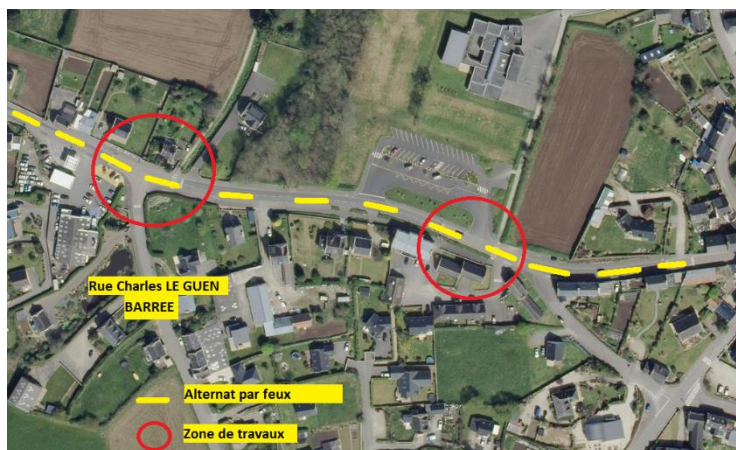
Consultable sur Internet à l'adresse ci-dessous

Site internet de la commune : www.plouguin.fr - Courriel : mairie@plouguin.fr
Plouguin également sur [facebook](https://www.facebook.com/plouguin) - Tél. : 02.98.89.23.06 - Fax : 02.98.89.20.94

Taxi Plouguin : Le Marhollec Isabelle 06.82.13.98.64
Correspondant de presse : Télégramme : J.Y. Tournellec 06.63.24.11.10 – jeanyvestournellec@bbox.fr. Ouest France : Agnès Gondar 06.63.69.54.31 – agnesof@bbox.fr
M. Prietz, conciliateur de Justice, sur RDV au 02.98.48.10.48.
Cabinet médical : 06.66.16.40.86.
Cabinet infirmier : 02.98.89.25.98

Véronique Prémel, infirmière libérale : 02.29.02.66.50.
Pharmacie de garde : Appelez le 32 37 et laissez-vous guider.
Vous obtiendrez la ou les pharmacie(s) de garde la ou les plus proche(s) de votre domicile. Cette information est également affichée à la porte de la pharmacie de Plouguin.
Médecin de garde : En cas d'urgence appeler le 15
Ambulance de garde : 02.98.32.60.60 – 02.98.32.68.06

Des démarches téléphoniques nous ont été signalés.
Nous vous informons que la mairie n'a pas été contactée et n'a donc pas donné son accord.



Le mercredi 17 juin, des **travaux**, par l'entreprise Eurovia, de **modification des rampants des 2 plateaux ralentisseurs de la RD26** sont programmés.
Un alternat par feux sera mis en place sur la RD 26 (rue Paotr Tréouré), et l'accès à la rue Charles Le Guen sera barré depuis la RD26.

« DISPOSITIF ARGENT DE POCHE »



Le dispositif argent de poche s'adresse aux jeunes de 16 à 18 ans. Il aura lieu les mardi 30 juin, jeudi 2, mardi 7 et jeudi 9 juillet, de 9h00 à 12h00 et de 14h00 à 17h00.

Les places seront limitées à 8 par demi-journée, et vous ne pourrez pas travailler le matin et l'après-midi.

Le travail demandé sera exclusivement en extérieur (nettoyage, sarclage, etc.)
Ceux qui souhaitent s'inscrire pour la 1^{ère} fois sont invités à retirer un dossier en mairie.
Pour ceux qui ont déjà un dossier, veuillez indiquer vos disponibilités par mail à : christine.saliou@plouguin.fr
Inscriptions jusqu'au 23 juin dernier délai.

Michelle Kerjean (adjointe aux affaires sociales) et le CCAS remercient chaleureusement toutes les personnes qui se sont portées volontaires pour venir en aide aux personnes vulnérables durant le confinement (livraison de courses, pharmacie, confection de masques).

Plus d'une dizaine de couturières de l'atelier couture de Familles Rurales ont répondu présentes à l'appel du CCAS et ont, pendant une semaine durant, cousu plus de 400 masques.

La distribution auprès des personnes de plus de 70 ans et des personnes en difficulté de la commune vient de s'achever.

Il reste quelques masques, adultes et enfants, disponibles en mairie et auprès de la Brad'boutique pour les personnes qui en auraient besoin.

Cette crise sanitaire sans précédent que nous traversons a révélé un admirable élan de solidarité entre Plouguinois (voisins, famille).

Un grand merci à tous !

Ecole publique du Petit Bois

Inscriptions pour l'année 2020-2021 : vous pouvez dès à présent inscrire vos enfants pour la prochaine rentrée scolaire (enfants nés en 2017, en 2018 ou nouvellement arrivés dans la commune).

En ces temps particuliers, pour connaître les modalités d'inscription, vous pouvez prendre contact avec Mme Dano, directrice, par mail : ec.0290830V@ac-rennes.fr.

L'école Sainte-Anne propose aux familles qui le souhaitent de venir découvrir ses locaux et rencontrer les enseignants. Tout en respectant le cadre strict du protocole sanitaire, l'équipe tient à créer un véritable accueil pour les familles intéressées.

Pour ce faire, il suffit de prendre contact avec le chef d'établissement, Guillaume Dugois, par mail ou par téléphone : eco29.ste-anne.plouguin@e-c.bzh / 02.98.89.23.43

Bibliothèque municipale

Les réservations de livres par téléphone (drive) continuent. Vous êtes abonnés et vous n'avez pas reçu de mail pour expliquer la marche à suivre ?

Peut-être que vous n'avez pas fourni votre adresse mail lors de l'inscription, ou votre mail a changé.

Vous pouvez envoyer un courriel à : bibliotheque.plouquin@wanadoo.fr, en mentionnant votre numéro de compte lecteur et votre souhait de recevoir la liste des ouvrages empruntables, ainsi que la procédure.

Vous êtes abonnés et vous n'avez pas de boîte mail ? Appelez au 02.98.89.24.54 les mardis de 13h30 à 15h30 et jeudis de 13h00 à 16h00, ou laissez un message sur le répondeur pour qu'on puisse vous rappeler et trouver avec vous une solution qui vous convienne.



En raison du lavage du réservoir de la commune le **mardi 23 juin**, des variations de pression et des phénomènes d'eau sale pourront être constatés sur le réseau de distribution d'eau.

Merci de votre compréhension.

Menus du restaurant scolaire

Lundi 15 juin	Mardi 16 juin	Jeudi 18 juin	Vendredi 19 juin
Piémontaise	Betteraves		Concombres BIO
Sauté de dinde	Risotto de poisson	Rôti de porc	Nugget's / ketchup
Ratatouille		Petits pois	Pommes sautées
Mousse au chocolat	Fruit	Camembert	Flan nappé
		Compote de pomme	



Recensement militaire :

Tous les jeunes, filles et garçons, doivent se faire recenser dans les 3 mois suivant la date anniversaire de leurs 16 ans. Une attestation de recensement leur sera remise à cette occasion. Les jeunes se présenteront en mairie, munis du livret de famille et de la carte d'identité.

Horaires des messes :

Dimanche 14 juin à 9h30 et à 11h à Ploudalmézeau et à Saint-Renan.

Rappels : port du masque obligatoire, lavage des mains, distanciation physique, communion uniquement dans la main.

COVID **Résistance**

LE FONDS DE SOUTIEN AUX PETITES ENTREPRISES ET ASSOCIATIONS

Cofinancé par les collectivités en Bretagne :



Ce nouveau fonds s'adresse en priorité aux petites entreprises et associations qui n'ont pu bénéficier ni des aides de l'État ni de financements bancaires depuis le début de la crise sanitaire.

- **fiche de présentation du dispositif**, sur le site de la Région : <https://www.bretagne.bzh/aides/fiches/covid-19-fonds-covid-resistance/>
- **plateforme de dépôt des demandes (jusqu'au 30 septembre 2020)** : <https://covid-resistance.bretagne.bzh/>

EMPLOI – FORMATION



Réouverture de la Maison de l'Emploi de Plabennec, avec une réorganisation dans les locaux de l'hôtel de communauté.

Accueil physique tous les matins, du lundi au vendredi, **sur RDV**. Accueil téléphonique tous les après-midis.

Le port du masque est obligatoire.

Pour plus d'informations :

02 90 85 30 12 - accueil.emploi@pays-des-abers.fr

PETITES ANNONCES

Donne un coq, né le 28 juillet 2019.

Renseignement au 06 49 16 93 39 (entre 19 heures 30 et 21 heures).

Donne terre végétale, à venir chercher au cours du mois de juin (au bourg de Plouguin). Cède une partie ou l'ensemble des 20 m³ (minimum 2 m³). Plus d'informations au 06.78.05.37.37.

ANNONCES COMMERCIALES

Le Madatao propose un **couscous** le **jeudi 18 juin**.

Réservation au 02.98.89.21.66 (sur place ou à emporter).

Les serres de Gouranou sont ouvertes de 13h30 à 17h30 tous les jours du lundi au vendredi.

Promotion sur les annuelles :

1 plant acheté = 1 plant offert (géranium, surfinia, bégonia, œillet d'inde, gazania, verveine etc.).

Vous y trouverez un grand choix de plantes vivaces, de légumes, etc.

Nous continuons également le drive : 02.98.48.11.86.

Glaz évasion, spécialiste du kayak sur les Abers, propose des descentes en autonomie, des balades accompagnées, de la location.

Info-résa : 07.69.89.97.27 - glazevasion@gmail.com
www.glazevasion.com